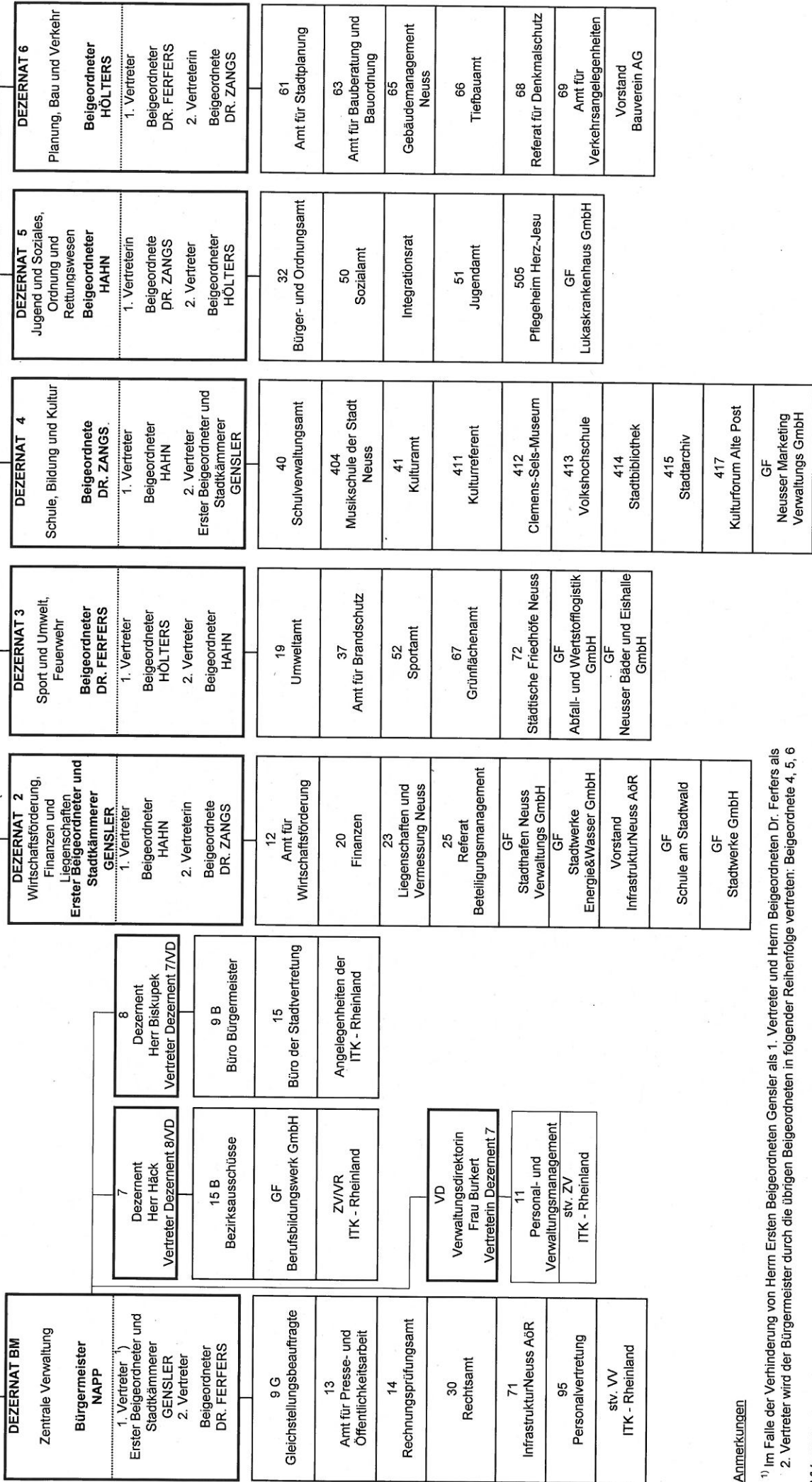


Dezernatsverteilungsplan

Stand: 01.07.2011

STADTVERWALTUNG NEUSS
- Personal- und Verwaltungsmanagement -

**Bürgermeister
NAPP**
Vertreter 1)
Erster Beigeordneter und
Stadtkämmerer
GENSLER



Anmerkungen

¹⁾ Im Falle der Verhinderung von Herrn Ersten Beigeordneten Gensler als 1. Vertreter und Herrn Beigeordneten Dr. Ferfers als 2. Vertreter wird der Bürgermeister durch die übrigen Beigeordneten in folgender Reihenfolge vertreten: Beigeordnete 4, 5, 6

VV = Verbandsvorsteher
VR = Verwaltungsrat
GF = Geschäftsführer
ZV = Zweckverbandsversammlung