

# Gewerbegebiet Bataverstraße

Wirtschaftsförderung >

NEUSS.DE

## Lage

Adresse Bataverstraße, 41462 Neuss (direkt an der A52)

Größe Grundstücksfläche insgesamt 15 ha  
Grundstückstiefe 90-170m

## Besonderheit

einige Grundstücke verfügen über einen direkten Gleisanschluss (beispielsweise für den Gütertransport zum benachbarten Hafen)

## Planungsrecht

Flächennutzungsplan Gewerbe

Bebauungsplan Nr. 458 ‚Vogelsang, Gewerbegebiet Bataverstraße‘: GE; (im Aufstellungsverfahren, Planreife voraussichtlich im 1. Quartal 2012)

Möglich sind allgemein zulässige Gewerbebetriebe, Einzelhandel nur ausnahmsweise zur Versorgung des Gebietes oder in unmittelbarem räumlichen/ betrieblichen Zusammenhang mit Gewerbebetrieb

## Verkehrsanzbindung

Straße ca. 500 m zur A52, ca. 3 km zur A57  
ca. 4 km/10 Minuten bis Neuss-Zentrum  
ca. 8 km/15 Minuten bis Düsseldorf-Zentrum

Bus ca. 200 m zur Haltestelle Linie 828

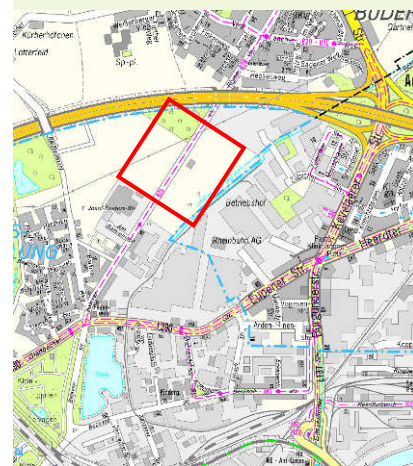
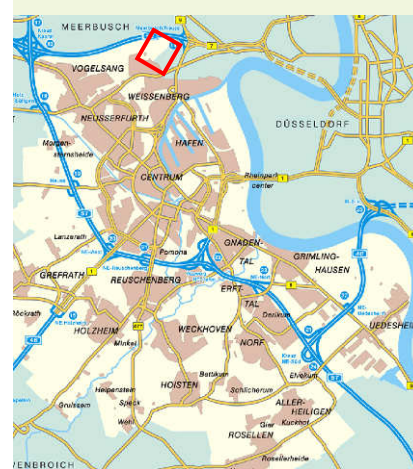
Schiene ca. 1,5 km zum S-Bahn Haltepunkt ‚Am Kaiser‘  
(von dort 3 Minuten bis Neuss Hbf, 13 Minuten bis Düsseldorf Hbf)

Flugzeug ca. 14 km/20 Minuten zum Flughafen Düsseldorf

## Kontakt

Ansprechpartner Frank Wolters  
02131.90-3111, frank.wolters@stadt.neuss.de

Sebastian Lieser  
02131.90-3115, sebastian.lieser@stadt.neuss.de



Amt für Wirtschaftsförderung

Oberstraße 7-9  
41460 Neuss

Fon 02131.90-3101  
Fax 02131.90-2473

wirtschaftsfoerderung  
@stadt.neuss.de

www.neuss.de/wirtschaft

STADT  NEUSS

**Rechtlicher Hinweis:** Alle Angaben sind unverbindlich und ohne Gewähr; Zwischenverkauf und Irrtum bleiben vorbehalten. Entfernungangaben sind genähert (Luftlinie). Weitere städtische Grundstücke stehen im Stadtgebiet auf Anfrage nach Beratung zur Verfügung.