

Gewerbegebiet Allerheiligen

Wirtschaftsförderung >

NEUSS.DE

Lage

Adresse Am Kuckhofer Feld, 41470 Neuss-Allerheiligen
(direkt am Autobahnkreuz Neuss-Süd, A46/A57)

Größe Grundstücke von 1.500 bis 14.000 m²
zu 80% überbaubar

Besonderheit

Die Grundstücke sind an das Fernwärmenetz der Stadtwerke Neuss angeschlossen. Fernwärmeanschluss und -abnahme sind obligatorisch.

Planungsrecht

Flächennutzungsplan Gewerbe

Bebauungsplan Nr. 405 ‚Am Kuckhofer Werres‘: GE
GRZ 0,8; GFZ 2,4; geschlossene Bauweise
Firsthöhe max. 51 m über NN
(OK Gelände ca. 41,5 m über NN)

Möglich sind allgemein zulässige Gewerbebetriebe,
Einzelhandel nur ausnahmsweise und nur ohne
zentren- und nahversorgungsrelevante Sortimente

Verkehrsanbindung

Straße ca. 500 m zur A57, ca. 1.000 m zur A46
ca. 10 km/15 Minuten bis Neuss-Zentrum
ca. 10 km/15 Minuten bis Düsseldorf-Zentrum

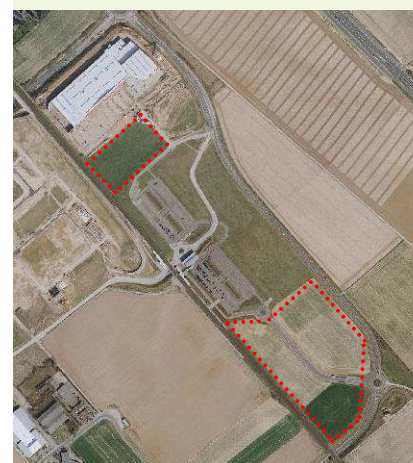
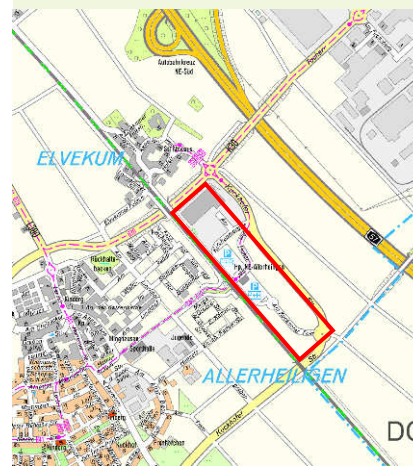
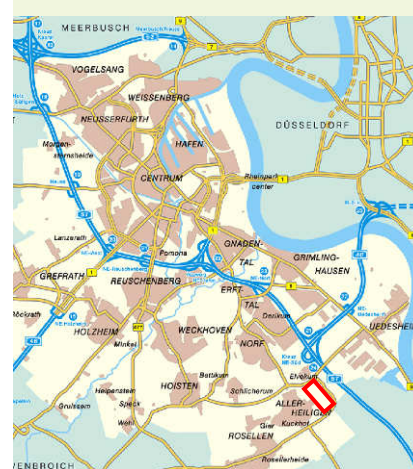
Bus ca. 200 m zur Haltestelle Linie 850

Schiene ca. 200 m zum S-Bahn Haltepunkt Allerheiligen;
(von dort 11 Minuten bis Neuss Hbf, 28 Minuten bis
Düsseldorf Hbf, 32 Minuten bis Köln Hbf)

Flugzeug ca. 20 km zum Flughafen Düsseldorf (30 Auto-
Minuten, 43 Minuten mit durchgehender S-Bahn)

Kontakt

Ansprechpartner Frank Wolters
02131.90-3111, frank.wolters@stadt.neuss.de
Sebastian Lieser
02131.90-3115, sebastian.lieser@stadt.neuss.de



Amt für Wirtschaftsförderung

Oberstraße 7-9
41460 Neuss

Fon 02131.90-3101
Fax 02131.90-2473

wirtschaftsfoerderung
@stadt.neuss.de

www.neuss.de/wirtschaft

Rechtlicher Hinweis: Alle Angaben sind unverbindlich und ohne Gewähr; Zwischenverkauf und Irrtum bleiben vorbehalten. Entfernungangaben sind genähert (Luftlinie). Weitere städtische Grundstücke stehen im Stadtgebiet auf Anfrage nach Beratung zur Verfügung.

STADT  NEUSS