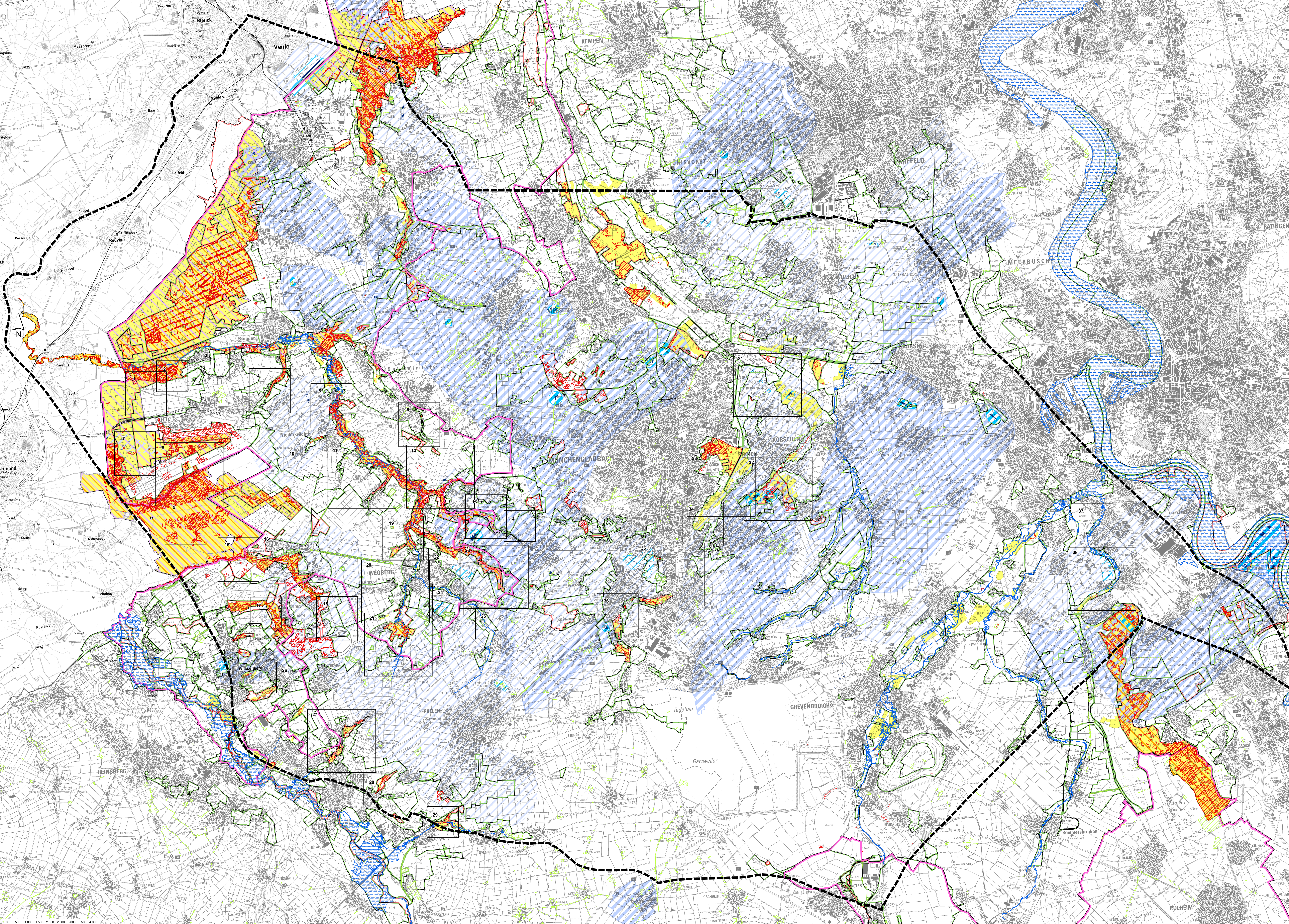


Absenkungen - Karte 2-1, Schutzausweisungen

-  Untersuchungsraum
 -  Gebietskürse
 -  Blattstichle Absenkungsbereiche
 - 1 - VSG Schwalm-Platte mit Grenzwald u. Merweg
 - 2 - Feuchtgebiet Dinger Bruch
 - 3 - Overhölde
 - 4 - Feuchtgebiet Dinger Bach / Döbener Benden
 - 5 - Feuchtgebiet Niederkrähenbach Nord
 - 6 - Krahenbach
 - 7 - Feuchtgebiet Buchbach
 - 8 - Feuchtgebiet Döbbecke und NSG Merweg
 - 9 - FFH und VSG Merweg
 - 10 - Lössinsel
 - 11 - Feuchtgebiet Fladerwehbach Süd
 - 12 - Feuchtgebiet Krippenbach Nord
 - 13 - Feuchtgebiet Krippenbach Süd
 - 14 - Krippenbach
 - 15 - Feuchtgebiet Rutenbach West
 - 16 - Feuchtgebiet Rutenbach Ost
 - 17 - Feuchtgebiet Schwalmgraben
 - 18 - Heipensener Bach
 - 19 - Feuchtgebiet Schwalmgraben und mittels Schwalm
 - 20 - Feuchtgebiet Schwalmgraben und Baggersee Wegberg
 - 21 - Feuchtgebiet Schwalmgraben
 - 22 - Feuchtgebiet Miltener Bach und Bachwiesengraben
 - 23 - Feuchtgebiet Miltener Bach
 - 24 - Becken und Uferwehener Ostgraben
 - 25 - Baggersee Kruppen und Benden
 - 26 - Myhrer Bach
 - 27 - Feuchtgebiet Miltener Bach
 - 28 - Feuchtgebiet Döbener Bach
 - 29 - Feuchtgebiet Schenndisch
 - 30 - Feuchtgebiet Ciedrusen
 - 31 - Feuchtgebiet Rutenbach
 - 32 - Feuchtgebiet Rapphusen
 - 33 - Feuchtgebiet Eichenbruch/Burgholz
 - 34 - Feuchtgebiet Eichenbruch/Burgholz und Zippendorfer Park
 - 35 - Feuchtgebiet Heipensener Grabenbruch und Mies
 - 36 - Feuchtgebiet Harenbach
 - 37 - Feuchtgebiet Harenbach und Norbach
 - 38 - Feuchtgebiet Norbach
-
-  FFH-Gebiet (Natura 2000)
 -  Naturschutzgebiet
 -  Vogelschutzgebiet (Natura 2000)
 -  Landschaftsschutzgebiet
 -  Gesetzlich geschützte Biotope und FFH-Lebensraumtypen
 -  Naturdenkmal und Geschützter Landschaftsbestandteil
 -  Naturpark
 -  Wasserschutzgebiet Zone I
 -  Wasserschutzgebiet Zone II
 -  Wasserschutzgebiet Zone II, IIA, IIB
 -  Wasserschutzgebiet Zone I, geplant
 -  Wasserschutzgebiet Zone II, geplant
 -  Wasserschutzgebiet Zone II, IIA, IIB, geplant
 -  Festgesetztes Überschwemmungsgebiet



16.12.2024, 12:04:41, wjg

RWE RWE Power

**Braunkohlenplanänderungsverfahren
Tagebau Garzweiler
Grundwasserabsenkungen:
Schutzausweisungen**

Blatttitel:	Maßstab:	1:50.000
Zeichnung Nr.:	Karte:	2-1
Bezeichnet:	Zeichen:	Datum:
Gezeichnet:	b.u.	12/2024
Geprüft:	JF	12/2024

FROELICH & SPORBECK
UMWELTLAND UND BERATUNG

© Dienstleistungen - © RWE Power AG
© Zeichnungen - © RWE Power AG

Diese Urkunde darf nur mit vorheriger Zustimmung der RWE Power AG an Dritte weitergegeben werden. Jegliche Vervielfältigung, Verbreitung, auch auszugsweise, ist ohne schriftliche Genehmigung der RWE Power AG. Bitte das UStG, Abg. Nutzung, und Umweltvorschriften beachten bei der RWE Power AG.