



NEUSS
HISTORISCH



Windmühlen-Turm

Was ist der Windmühlen-Turm?

Der Windmühlen-Turm war lange Zeit eine Mühle.

In einer Mühle macht man Mehl aus Getreide.

Der Wind bewegt die Wind-Räder an der Mühle.

Dadurch bewegt sich in der Mühle ein Stein.

Der Stein macht das Getreide klein.

Etwa seit dem Jahr 1850 nutzt man

den Turm **nicht** mehr als Mühle.

Der Windmühlen-Turm ist über 500 Jahre alt.

Es ist die älteste Mühle in Neuss.

Der Turm besteht aus den Stein-Arten Basalt und Tuff.

Der Turm steht auf einer erhöhten Plattform
aus der Stein-Art Trachyt.

Er war früher ein Teil in der Stadt-Mauer.

Der Turm steht heute noch, auch wenn
sich einiges verändert hat.

Zum Beispiel:

- Im Jahr 1586 verbrennen viele Gebäude
beim großen Stadt-Brand.
- Man hat Teile von der Stadt-Mauer abgerissen.
- Im Jahr 1672 hat man Platz für die Zitadelle
gemacht und

Gefängnis für den Fetzter Matthias Weber

Später war der Turm **keine** Mühle mehr.

Danach war der Turm lange Zeit ein Gefängnis.

Der Räuber Matthias Weber war
zum Beispiel in dem Gefängnis.

Matthias Weber hatte den Spitznamen: Der Fetzter.

Er ist in das Neusser Rathaus eingebrochen und
hat Teile vom Stadt-Schatz geklaut.

Matthias Weber konnte aus dem Windmühlen-Turm
ausbrechen.

Lager

Im Keller vom Turm ist später auch ein Lager für Eis.

Wasser-Turm

Seit dem Jahr 1881 gibt es Wasser-Leitungen in Neuss.

Der Windmühlen-Turm wurde zu einem Wasser-Turm.

In einem Wasser-Turm ist oben ein großer Behälter
für Wasser.

Der Wasser-Turm hilft dabei,

dass Wasser in die Wasser-Leitungen kommt.

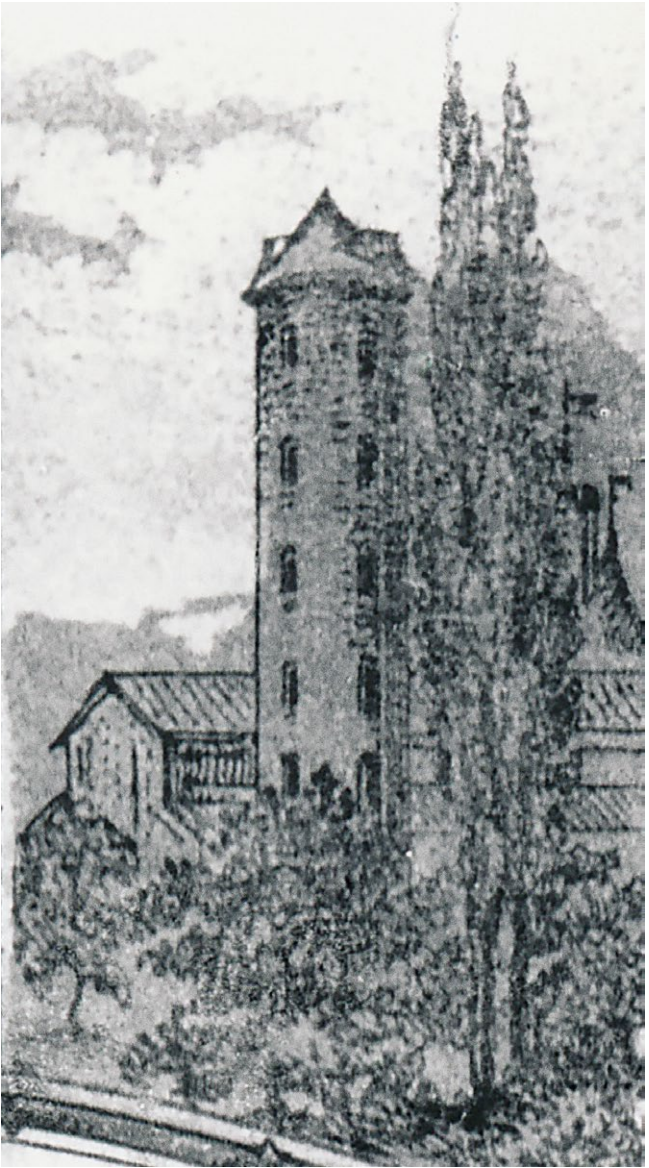


Das ist ein Bild aus dem Jahr 1477.

In der Zeit hat Karl der Kühne und seine Soldaten Neuss angegriffen und belagert.

Die Belagerung war in den Jahren 1474 und 1475.

Der Windmühlen-Turm ist oben in der Mitte.



Das ist ein Bild etwa aus dem Jahr 1875.
Man sieht rechts den Windmühlen-Turm,
bevor man ihn zum Wasser-Turm umbaut.



Das ist ein Foto etwa aus dem Jahr 1950.
Man sieht links den Windmühlen-Turm.
Rechts ist das Stahlhaus zu sehen.



Das ist eine Postkarte mit dem Windmühlen-Turm
etwa aus dem Jahr 1900.

Der Turm ist zu der Zeit ein Wasser-Turm.

Die Infos und Texte sind aus dem Stadt-Archiv Neuss.

Cornelius Uerlichs hat das Aussehen
von der Info-Tafel geplant.



Die Stadt Neuss hat die Tafel bezahlt.

Der Text in Leichter Sprache ist von:

© Büro für Leichte Sprache, Lebenshilfe für Menschen
mit geistiger Behinderung Bremen e.V., 2022.

