

FLUCHT- UND RETTUNGSPLAN

Brände verhüten



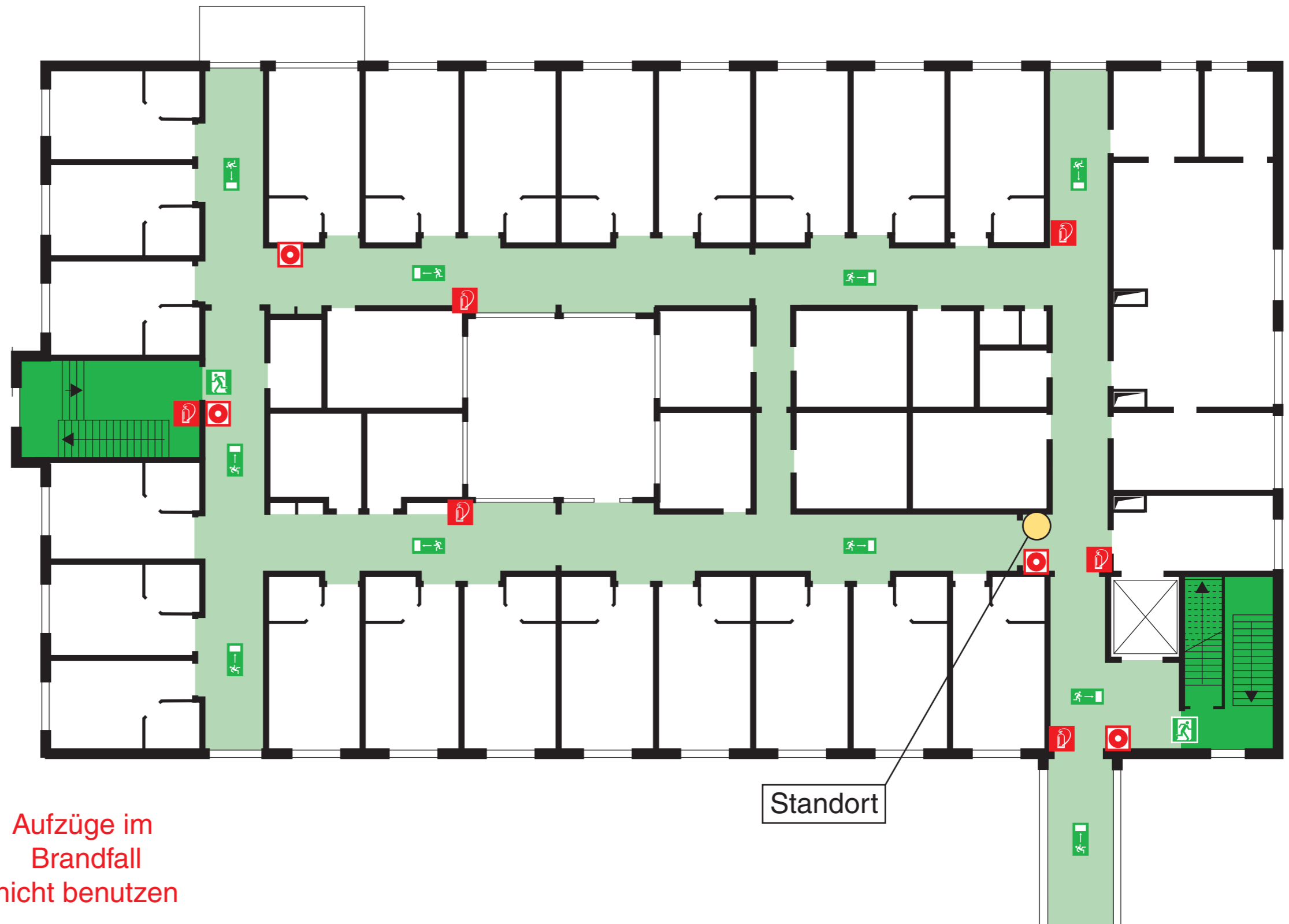
Verhalten im Brandfall
Ruhe bewahren

- 1. Brand melden**
 - Feuermelder betätigen
 - 112 anrufen
 - WO brennt es? |
 - WAS brennt?
 - WIE VIELE Menschen sind in Gefahr?
 - WER meldet?
- 2. In Sicherheit bringen**
 - Gefährdete Personen mitnehmen
 - Türen und Fenster schließen
 - Gekennzeichneten Fluchtwegen zum Notausgang folgen
 - Keinen Aufzug benutzen
 - Auf Anweisungen achten
- 3. Löschversuch unternehmen**
 - Feuerlöscher benutzen

Verhalten bei Unfällen

Ruhe bewahren!

- 1. Unfall melden**
 - Notruf - Nr.: 112
 - Wer meldet?
 - Wo ist es passiert?
 - Was ist passiert?
 - Wie viele Menschen sind verletzt?
 - Auf Rückfragen warten!
- 2. Erste Hilfe**
 - Absicherung des Unfallorts
 - Versorgung der Verletzten
 - Anweisungen befolgen
- 3. Weitere Massnahmen**
 - Rettungswagen oder Feuerwehr einweisen



**Aufzüge im
Brandfall
nicht benutzen**



Gebäude: Mustergebäude
Geschoss: 1. Obergeschoss

Plan-Nr.: 01-a
Stand: 12/04