

12 - Reuschenberg



Digitalisierung privater Haushalte



1. Haushalte insgesamt

Reuschenberg		31.12.2018
Haushalte insgesamt		3.443
31.12.2018	Haushalte insgesamt	
Stadt Neuss	72.856	



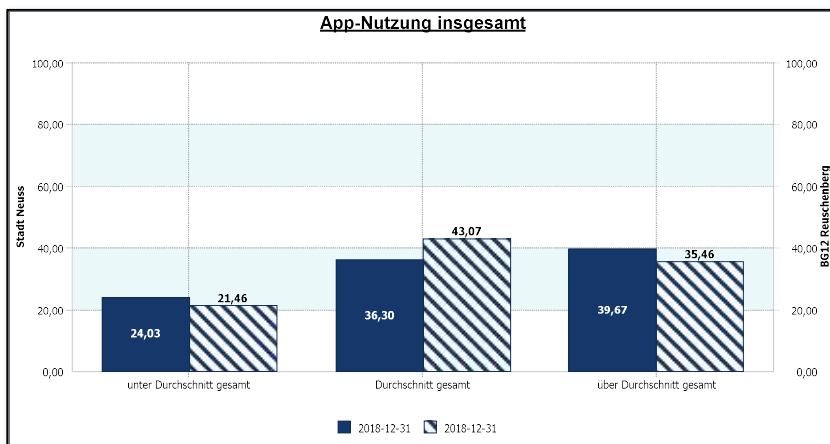
2. Digitale Affinität der Haushalte

Anzahl Haushalte - höchste und geringste Werte

Reuschenberg		31.12.2018
01 App-Nutzung - am niedrigsten		220
09 App-Nutzung - am höchsten		293
01 Mobile-Nutzung - am niedrigsten		206
09 Mobile-Nutzung - am höchsten		523
01 Online-Nutzung - am niedrigsten		207
09 Online-Nutzung - am höchsten		132

Digitale Affinität der Haushalte insgesamt

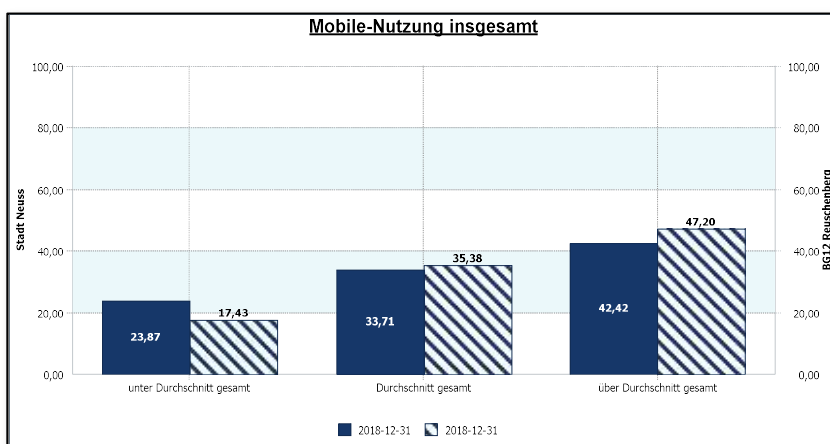
Anteil der Haushalte Stadt Neuss / regional



Anzahl Haushalte

12 Reuschenberg	31.12.2018
App-Nutzung - unter Durchschnitt gesamt	739
App-Nutzung - Durchschnitt gesamt	1.483
App-Nutzung - über Durchschnitt gesamt	1.221

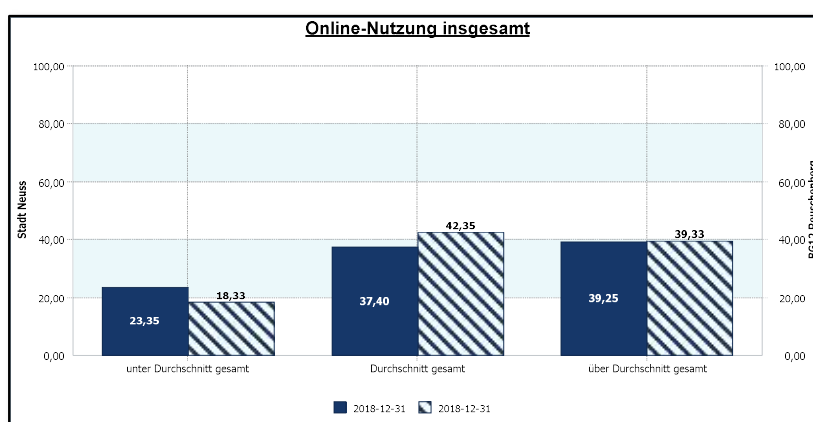
- Deutlich erhöhte durchschnittliche App-Affinität



12 Reuschenberg	31.12.2018
Mobile-Nutzung - unter Durchschnitt gesamt	600
Mobile-Nutzung - Durchschnitt gesamt	1.218
Mobile-Nutzung - über Durchschnitt gesamt	1.625

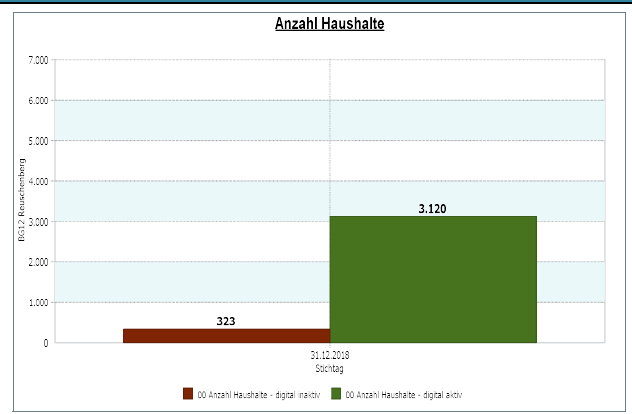
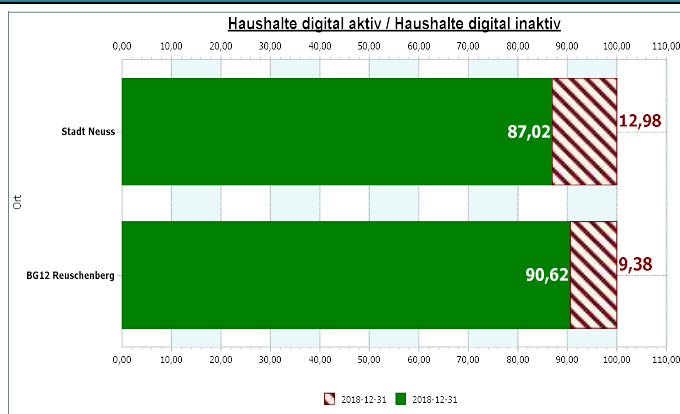
- Zugunsten der überdurchschnittlichen deutlich geringere unterdurchschnittliche Mobile-Affinität

12 Reuschenberg	31.12.2018
Online-Nutzung - unter Durchschnitt gesamt	631
Online-Nutzung - Durchschnitt gesamt	1.458
Online-Nutzung - über Durchschnitt	1.354



Die digitale Affinität insgesamt liegt leicht über dem gesamtstädtischen Niveau, da bei gleicher überdurchschnittlicher Affinität die unterdurchschnittliche Affinität zugunsten der durchschnittlichen Affinität deutlich geringer ist.

Digital aktive / inaktive Haushalte



- Anteil digital aktiver Haushalte leicht höher

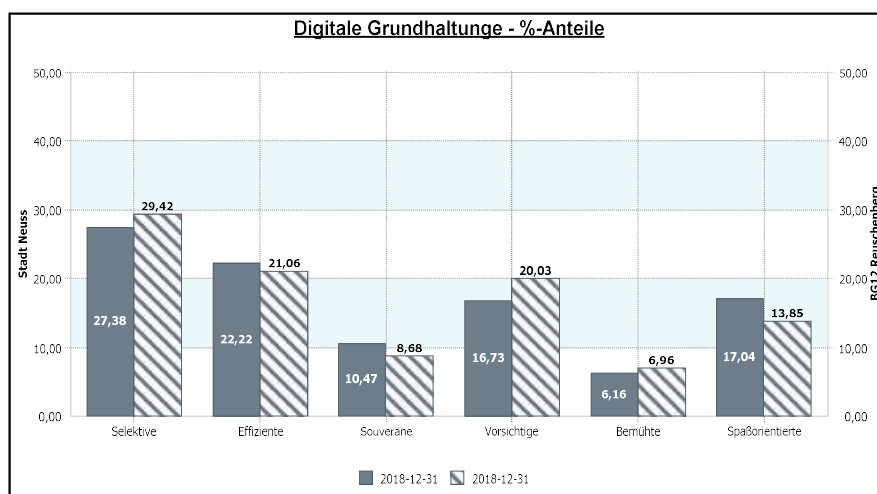


3. Digitale Grundhaltungen / Milieus

Dominante Digitale Grundhaltungen - Definitionen

Selektive	<ul style="list-style-type: none"> • Souveräner Umgang mit offline-Medien, • Selektive Online-Nutzung 	Vorsichtige	<ul style="list-style-type: none"> • Herantasten an digitale Standards
Effiziente	<ul style="list-style-type: none"> • Selbstverständliche Kombination von Off- & Online 	Bemühte	<ul style="list-style-type: none"> • Geringe Ressourcen, aber Wunsch nach digitaler Teilhabe
Souveräne	<ul style="list-style-type: none"> • Off- & Online Trendsetting 	Spaßorientierte	<ul style="list-style-type: none"> • Entertainment auf allen Kanälen

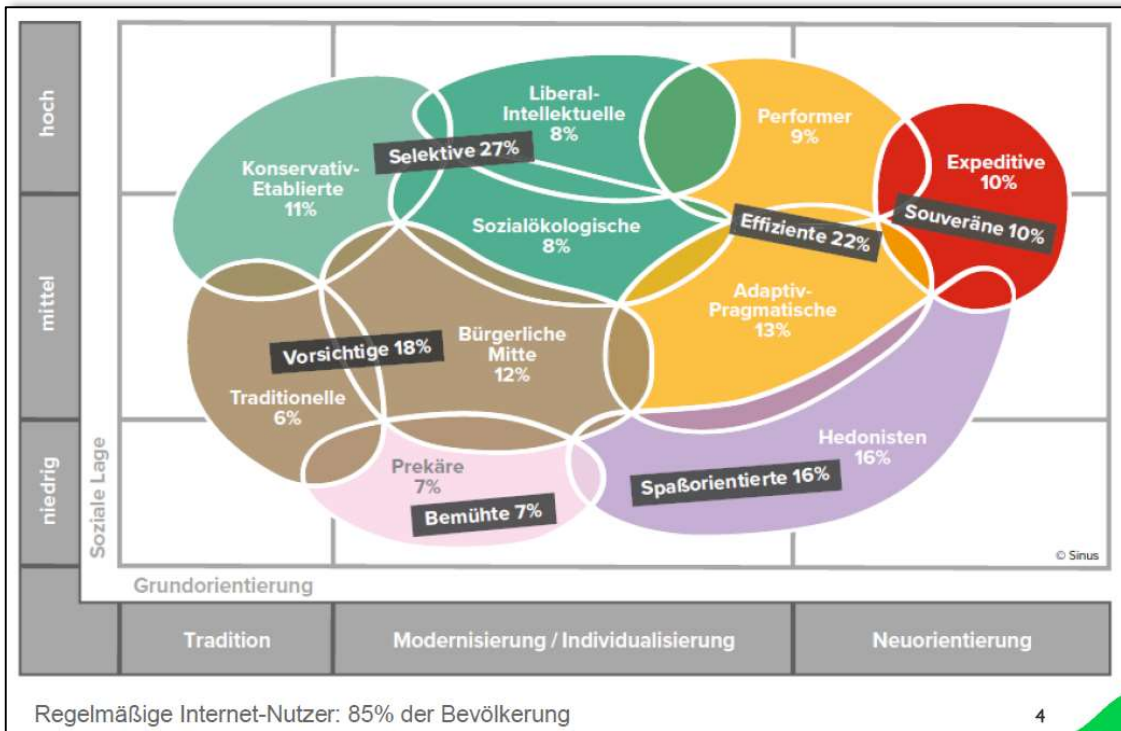
Dominante Digitale Grundhaltungen - Analyse



BG12 Reuschenberg	31.12.2018
Anzahl 01 Selektive	918
Anzahl 02 Effiziente	657
Anzahl 03 Souveräne	271
Anzahl 04 Vorsichtige	625
Anzahl 05 Bemühte	217
Anzahl 06 Spaßorientierte	432

- Anteile der Selektiven und Vorsichtigen jeweils leicht erhöht
- Anteile der Souveränen und der Spaßorientierten jeweils leicht geringer

Dominante Digitale Grundhaltungen & Digitale Sinus-Geo-Milieus® ¹



Sozial gehobene Milieus

- **Konservativ-etabliertes Milieu 10%** Das klassische Establishment: Verantwortungs- und Erfolgsethik; Exklusivitäts- und Führungsansprüche; Standesbewusstsein, Entre-nous-Abgrenzung
- **Liberal-intellektuelles Milieu 7%** Die aufgeklärte Bildungselite: Liberale Grundhaltung und postmaterielle Wurzeln; Wunsch nach selbstbestimmtem Leben, vielfältige intellektuelle Interessen
- **Milieu der Performer 8%** Die multi-optionale, effizienzorientierte Leistungselite: Global-ökonomisches Denken; Konsum- und Stil-Avantgarde; hohe IT- und Multimedia-Kompetenz
- **Expeditives Milieu 9%** Die ambitionierte kreative Avantgarde: Mental und geografisch mobil, online und offline vernetzt und auf der Suche nach neuen Grenzen und neuen Lösungen

Milieus der Mitte

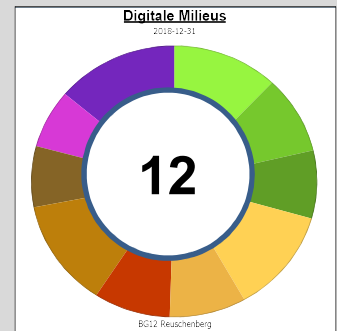
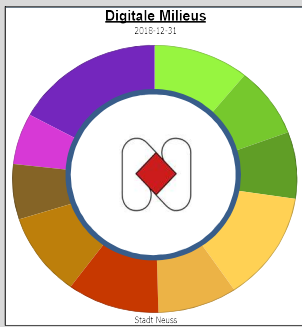
- **Bürgerliche Mitte 13%** Der leistungs- und anpassungsbereite bürgerliche Mainstream: Generelle Bejahung der gesellschaftlichen Ordnung; Wunsch nach beruflicher und sozialer Etablierung, nach gesicherten und harmonischen Verhältnissen
- **Adaptiv-pragmatisches Milieu 11%** Die moderne junge Mitte unserer Gesellschaft mit ausgeprägtem Lebenspragmatismus und Nutzenkalkül: Zielstrebig und kompromissbereit, hedonistisch und konventionell, flexibel und sicherheitsorientiert; starkes Bedürfnis nach Verankerung und Zugehörigkeit
- **Sozialökologisches Milieu 7%** Konsumkritisches / -bewusstes Milieu mit normativen Vorstellungen vom „richtigen“ Leben: Ausgeprägtes ökologisches und soziales Gewissen; Globalisierungs-Skeptiker, Bannerträger von Political Correctness und Diversity

Milieus der unteren Mitte / Unterschicht

- **Prekäres Milieu 9%** Die um Orientierung und Teilhabe bemühte Unterschicht mit starken Zukunftsängsten und Ressentiments: Häufung sozialer Benachteiligungen, geringe Aufstiegsperspektiven, reaktive Grundhaltung; bemüht, Anschluss zu halten an die Konsumstandards der breiten Mitte
- **Hedonistisches Milieu 15%** Die spaß- und erlebnisorientierte moderne Unterschicht / untere Mittelschicht: Leben im Hier und Jetzt, Verweigerung von Konventionen und Verhaltenserwartungen der Leistungsgesellschaft
- **Traditionelles Milieu 11%** Die Sicherheit und Ordnung liebende Kriegs- / Nachkriegsgeneration: Verhaftet in der alten kleinbürgerlichen Welt bzw. in der traditionellen Arbeiterkultur; Sparsamkeit, Konformität und Anpassung an die Notwendigkeiten

¹ Auszug: microm Datenhandbuch 2019, Deutschland bundesweit

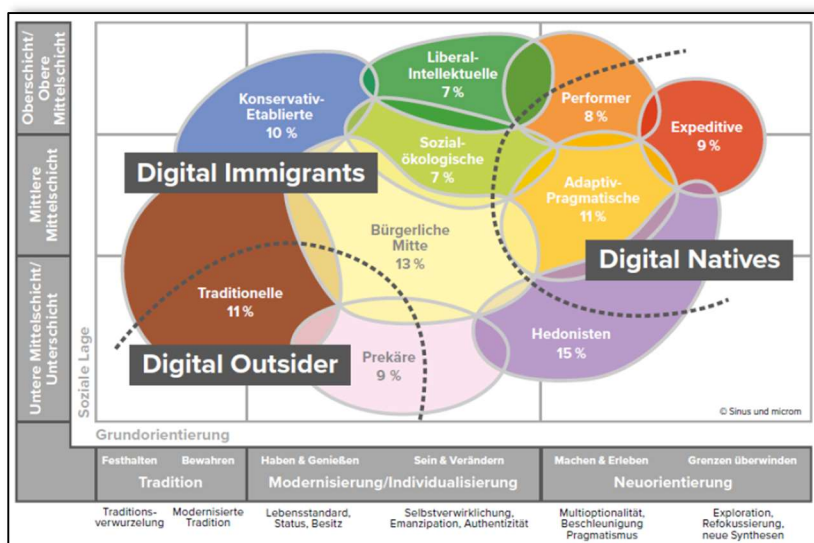
Digitale Sinus-Geo-Milieus® - Analyse



31.12.2018	Stadt Neuss	BG12 Reuschenberg	BG12 Reuschenberg	31.12.2018
Anteil 01 Konservativ-Etablierte	10,88	12,00	Anzahl 01 Konservativ-Etablierte	374
Anteil 02 Liberal-Interkulturelle	8,45	9,33	Anzahl 02 Liberal-Interkulturelle	291
Anteil 06 Sozial-Ökologische	8,05	8,10	Anzahl 06 Sozial-Ökologische	253
Anteil 05 Adaptiv-Pragmatische	13,17	12,40	Anzahl 05 Adaptiv-Pragmatische	387
Anteil 03 Performer	9,05	8,66	Anzahl 03 Performer	270
Anteil 04 Expeditive	10,47	8,68	Anzahl 04 Expeditive	271
Anteil 07 Bürgerliche Mitte	10,04	12,76	Anzahl 07 Bürgerliche Mitte	398
Anteil 08 Traditionelle	6,69	7,27	Anzahl 08 Traditionelle	227
Anteil 09 Prekäre	6,16	6,96	Anzahl 09 Prekäre	217
Anteil 10 Hedonisten	17,04	13,85	Anzahl 10 Hedonisten	432

- Anteil der Hedonisten leicht geringer
- Anteil der Bürgerlichen Mitte leicht erhöht

Generationsbezogener Zugang zur Digitalisierung²



Grafik: microm-Datenhandbuch 2019, Deutschland bundesweit

- **Digital Native:** Person der gesellschaftlichen Generation, die in der digitalen Welt aufgewachsen ist.
- **Digital Immigrant:** Person, die etwa vor 1980 geboren, die den Umgang mit digitalen Technologien als Erwachsener aus eigenem Antrieb lernen muss / musste.
- **Digital Outsider:** Person, die aus verschiedenen Gründen nicht mit dem Internet agiert oder von diesem ausgeschlossen ist.

² Auszug microm-Datenhandbuch 2019