

12 - Reuschenberg



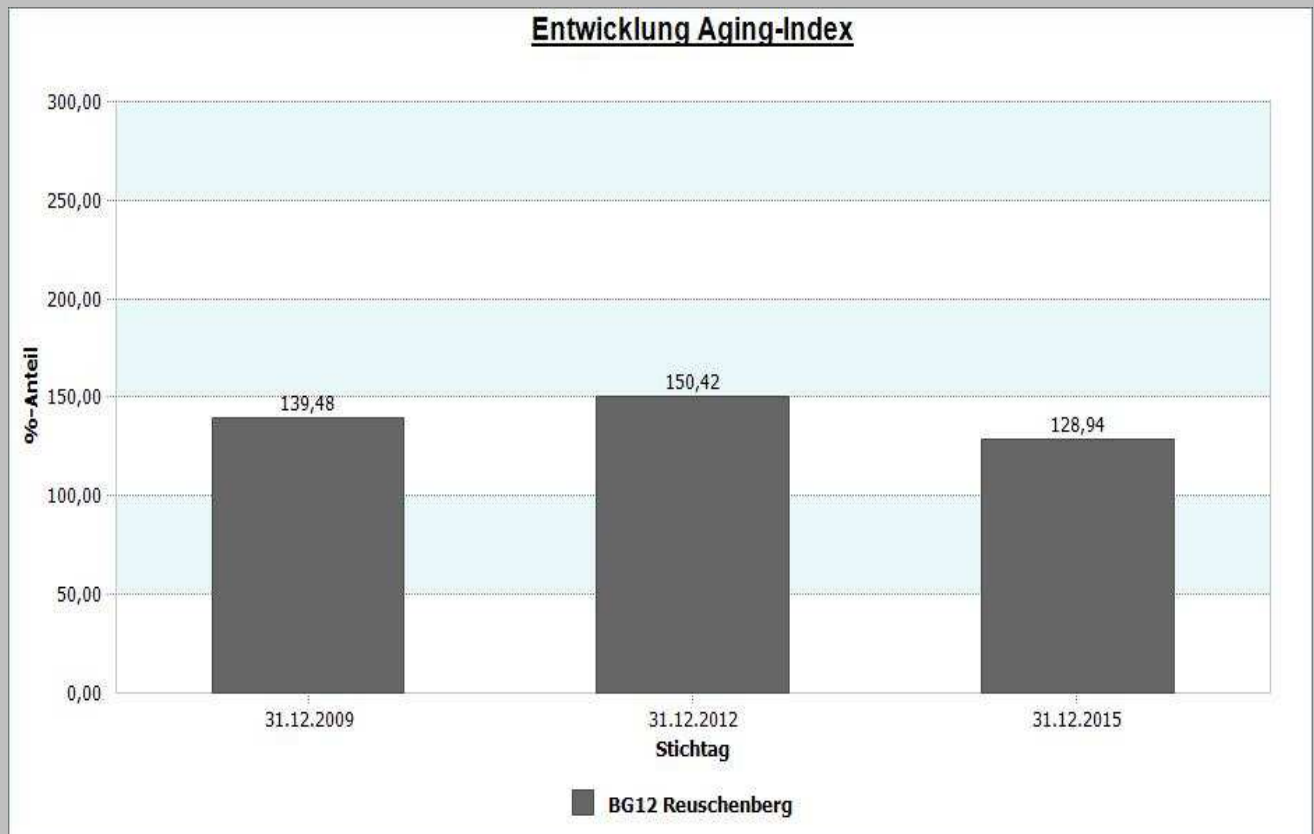
4.1 Indizes

4.1.9 Aging-Index

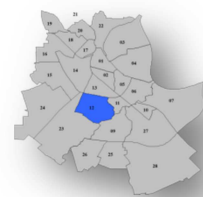


Reuschenberg		31.12.2015
<u>Aging-Index</u> (Anzahl Ältere je 100 Jüngere)		128,94
31.12.2015	<u>Aging-Index</u> (Anzahl Ältere je 100 Jüngere)	
Stadt Neuss	100,80	

Datenhistorie



12 - Reuschenberg



4.1 Indizes

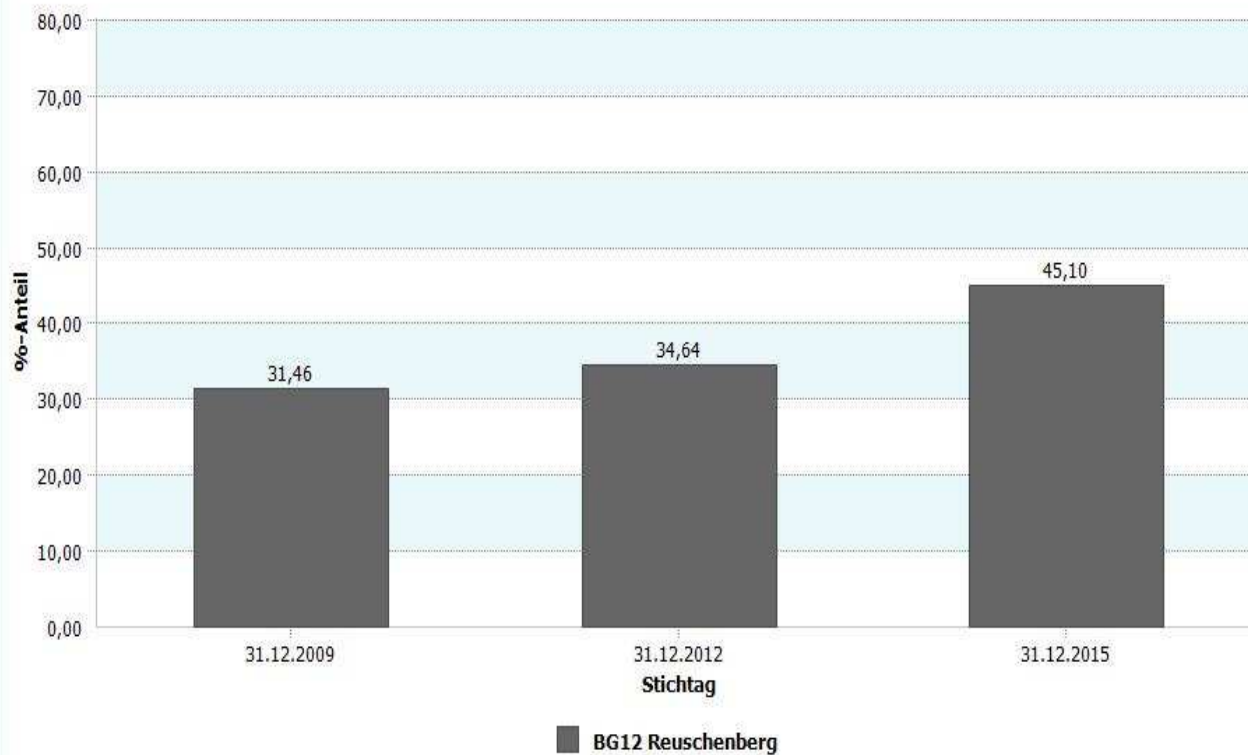
4.1.10 Greying-Index



Reuschenberg		31.12.2015
Greying-Index (Anzahl der Hochaltrigen je 100 „junge Alte“)		45,10
31.12.2015	Greying – Index (Anzahl der Hochaltrigen je 100 „jungeAlte“)	
Stadt Neuss	35,95	

Datenhistorie

Entwicklung Greying-Index



12 - Reuschenberg



4.1 Indizes

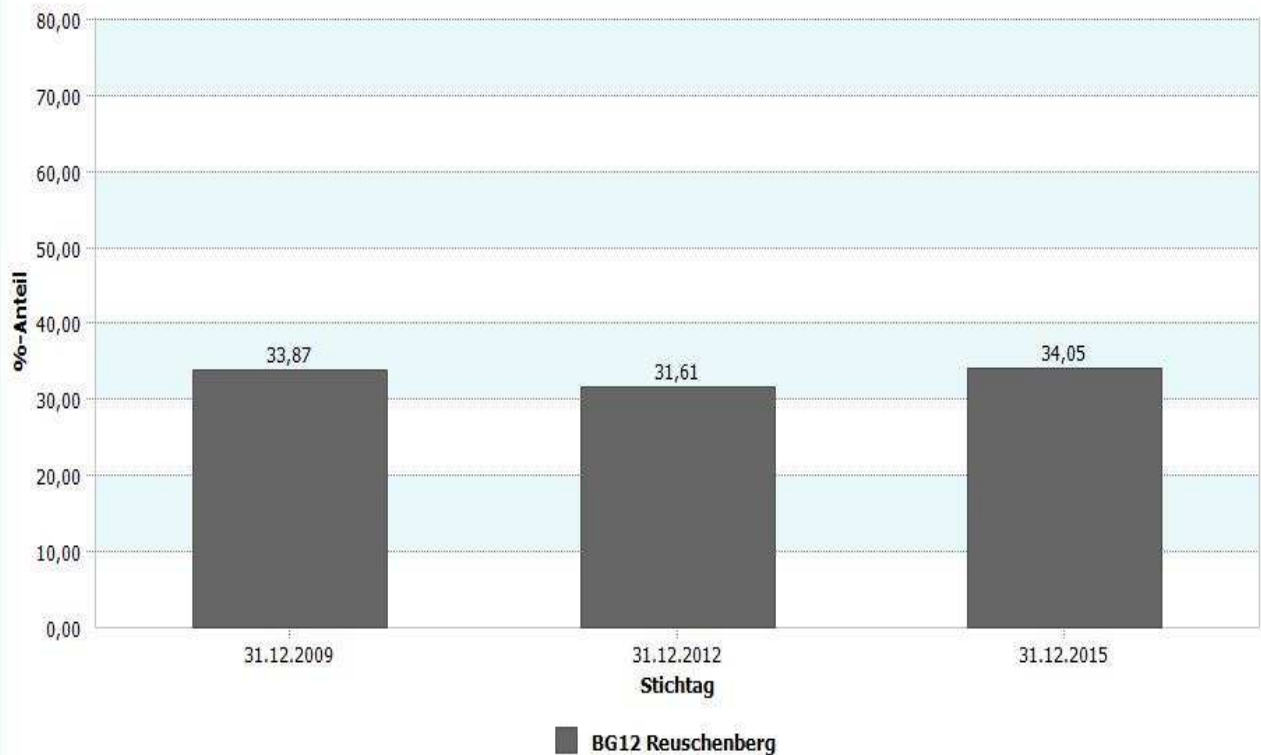
4.1.11 Jugendquotient



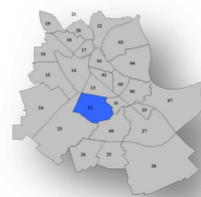
Reuschenberg		31.12.2015
Jugendquotient (Anzahl Kinder und Jugendliche je 100 Erwerbsfähige)		34,05
31.12.2015	Jugendquotient (Anzahl Kinder und Jugendliche je 100 Erwerbsfähige)	
Stadt Neuss	33,11	

Datenhistorie

Entwicklung Jugendquotient



12 - Reuschenberg



4.1 Indizes

4.1.12 Altenquotient



Reuschenberg		31.12.2015
<u>Altenquotient</u> (Anzahl ältere Menschen je 100 Erwerbstätige)		43,91
31.12.2015	<u>Altenquotient</u> (Anzahl ältere Menschen je 100 Erwerbstätige)	
Stadt Neuss	33,37	

Datenhistorie

Entwicklung Altenquotient

