

12 - Reuschenberg



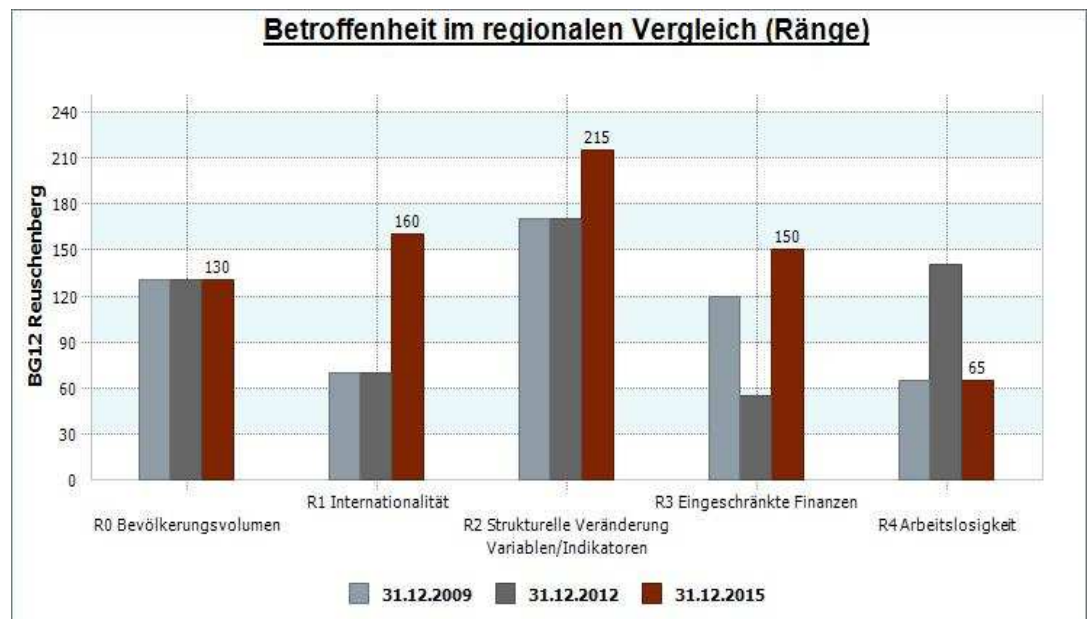
5.1 Faktoren



Die Faktoren wurden themenbezogen auf der Basis der in der Datenanalyse dargestellten Daten gebildet.

An dieser Stelle wird nochmals ausdrücklich darauf hingewiesen, dass **die Zahlenwerte aller dargestellten Faktoren lediglich der relativen Bewertung der Bezirke untereinander dienen und keine Rückschlüsse auf die Anzahl oder Anteile der Betroffenen in den jeweiligen Bezirken zulassen.**

5.2 Thematische Faktoren – regionale Rangfolgen




Maximum 240 Punkte


Die Höhe des Faktors spiegelt die **relative Betroffenheit** des einzelnen Bezirks im **Vergleich zu allen anderen Bezirken** wieder¹.

¹ Bezüglich weiterer Informationen zu den Faktoren wird auf die gesamtstädtischen thematischen Ausführungen verwiesen.

5.3 Thematische Faktoren – F5 - Summenfaktor Rangfolgen (F0-F4)

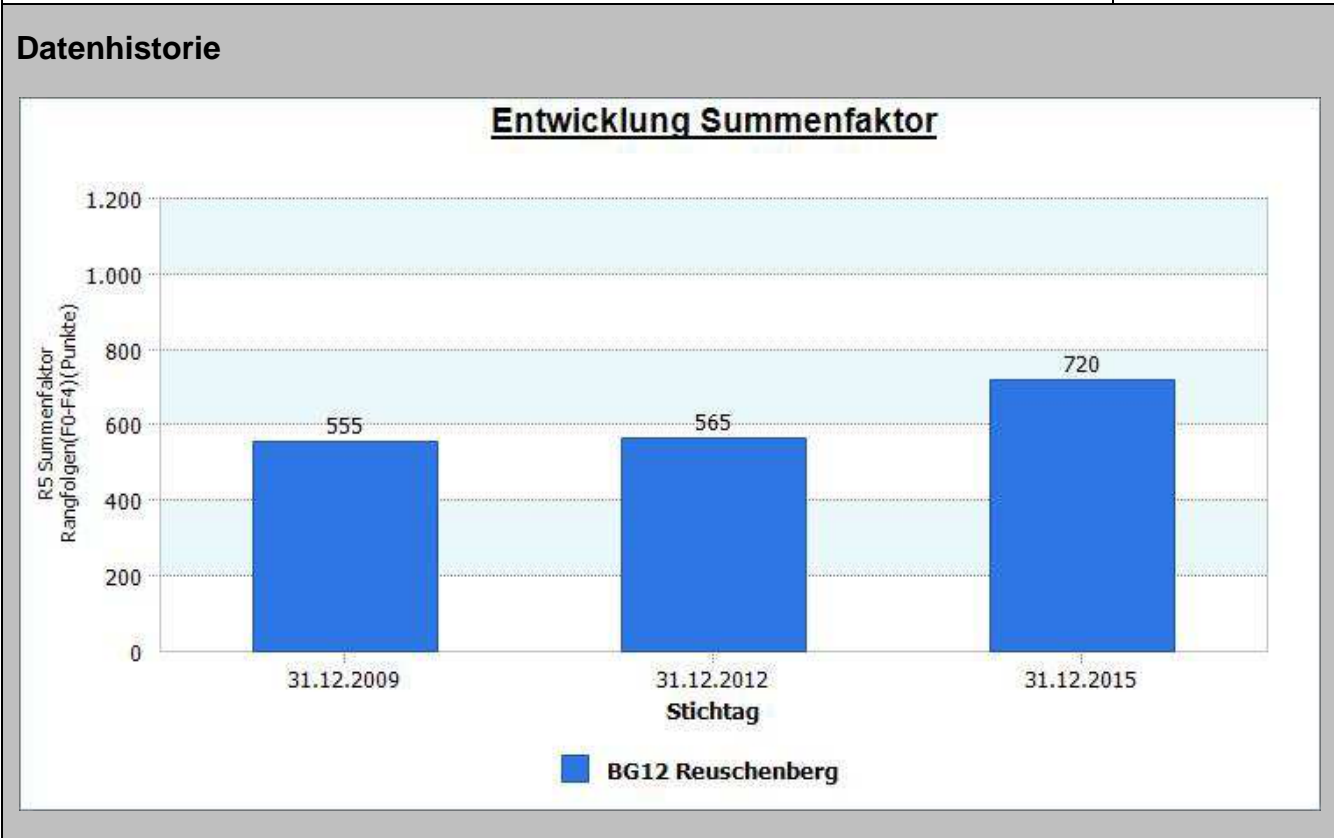


Die einzelnen Faktoren wurden zusammengefasst, um **die relative Gesamtbetroffenheit** der jeweiligen Bezirke **im Vergleich miteinander darstellen** zu können.

31.12.2015	R5 Summenfaktor Rangfolgen (F0-F4)	
Reuschenberg	720	

Maximum 1.200 Punkte

Die Höhe des Faktors spiegelt die **relative Gesamtbetroffenheit** des einzelnen Bezirks **im Vergleich zu allen anderen Bezirken** wieder².



² Bezüglich weiterer Informationen zu den Faktoren wird auf die gesamtstädtischen thematischen Ausführungen verwiesen.