

# 18/16 - Furth-Mitte & Morgensternsheide



## 4.2 Einkommen und Transferleistungen

### 4.2.7 Überschuldung von Verbrauchern

- €

<b>BG18_16 Furth-Mitte/Morgensternsheide</b>	<b>01.10.2021</b>
<b>5 Anteil der überschuldeten Verbraucher gesamt</b>	<b>12,04</b>

<b>1.10.2021</b>	<b>5 Anteil der überschuldeten Verbraucher gesamt</b>
Stadt Neuss	11,03

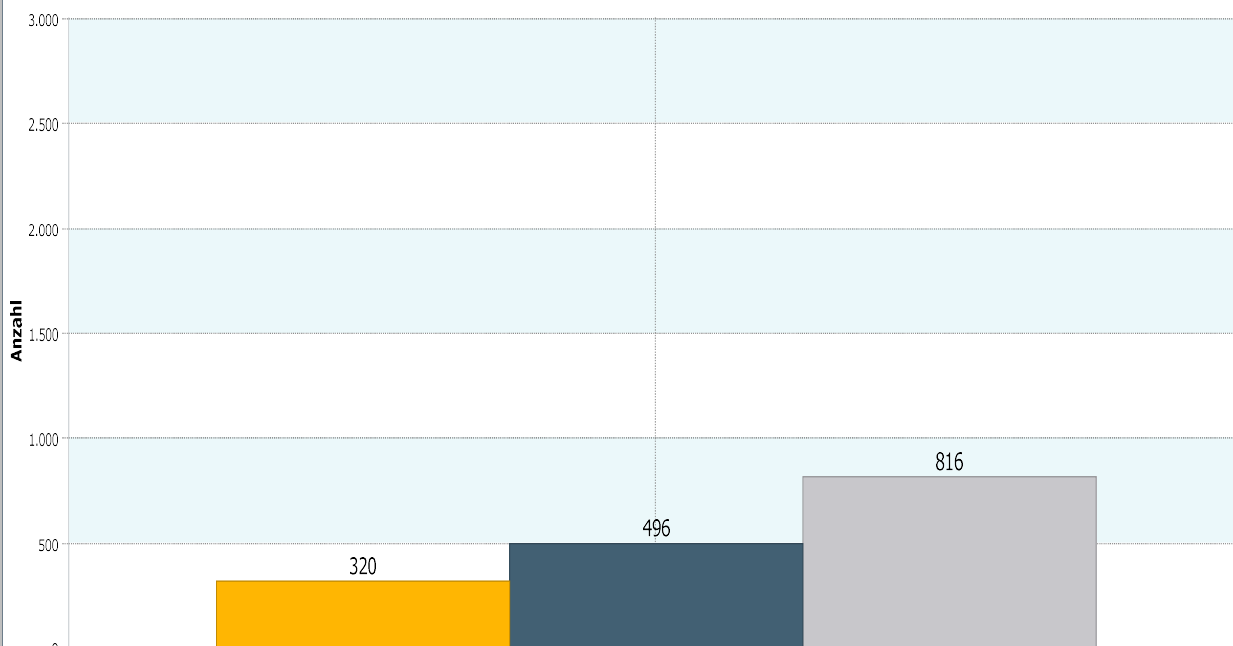
<b>BG18_16 Furth-Mitte/Morgensternsheide</b>	<b>01.10.2021</b>
<b>2 Anzahl der überschuldeten Verbraucher</b>	<b>816</b>

<b>BG18_16 Furth-Mitte / Morgensternsheide</b>	<b>3 Anteil der überschuldeten Verbraucher hart</b>	<b>4 Anteil der überschuldeten Verbraucher weich</b>
<b>01.10.2021</b>	<b>7,32</b>	<b>4,72</b>

<b>BG18_16 Furth-Mitte /Morgensternsheide</b>	<b>6 Anzahl überschuldeter Verbraucher hart</b>	<b>7 Anzahl überschuldeter Verbraucher weich</b>
<b>01.10.2021</b>	<b>496</b>	<b>320</b>

**Datenhistorie**

Entwicklung Anzahl überschuldeter Verbraucher insgesamt und im Detail

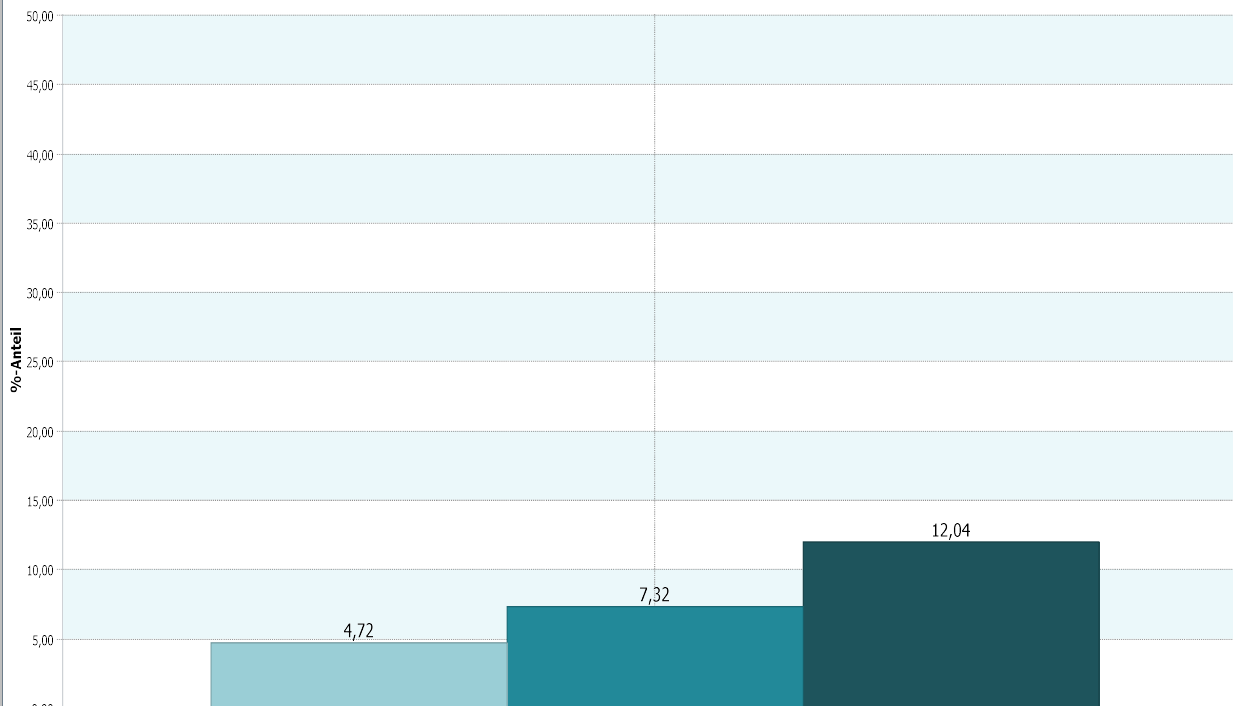


01.10.2021

**BG 16\_18 Furth-Mitte / Morgensternsheide**

7 Anzahl überschuldeter Verbraucher weich    6 Anzahl überschuldeter Verbraucher hart    2 Anzahl der überschuldeten Verbraucher

Entwicklung Anteil überschuldeter Verbraucher insgesamt und im Detail



01.10.2021

**BG 18\_16 Furth-Mitte / Morgensternsheide**

4 Anteil der überschuldeten Verbraucher weich    3 Anteil der überschuldeten Verbraucher hart    5 Anteil der überschuldeten Verbraucher gesamt