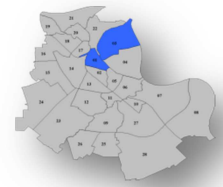


01/03 - Innenstadt & Hafengebiet



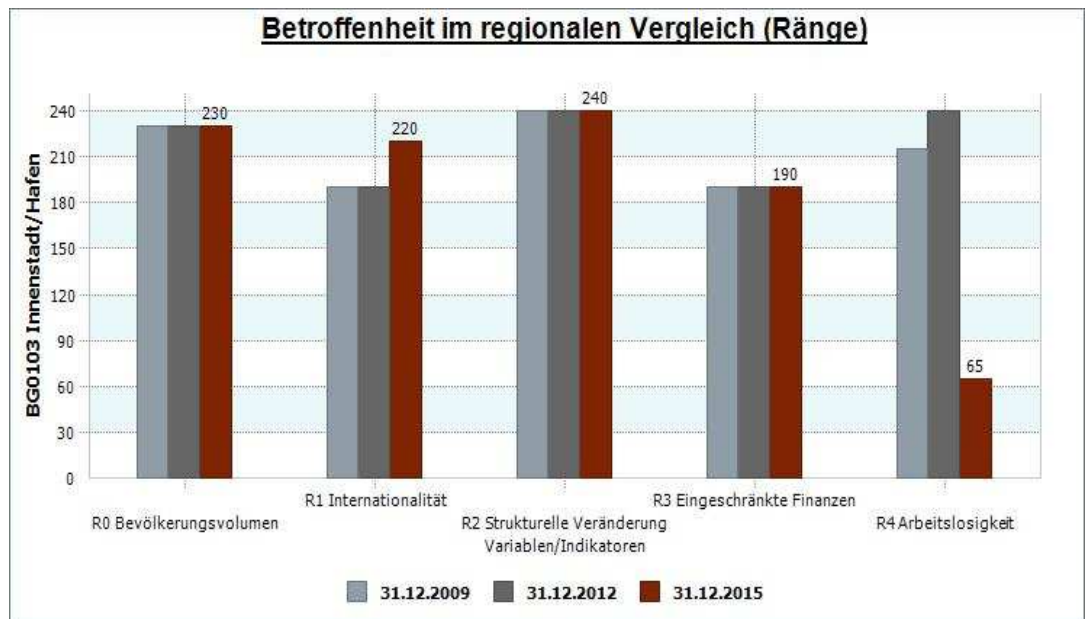
5.1 Faktoren



Die Faktoren wurden themenbezogen auf der Basis der in der Datenanalyse dargestellten Daten gebildet.

An dieser Stelle wird nochmals ausdrücklich darauf hingewiesen, dass **die Zahlenwerte aller dargestellten Faktoren lediglich der relativen Bewertung der Bezirke untereinander dienen und keine Rückschlüsse auf die Anzahl oder Anteile der Betroffenen in den jeweiligen Bezirken zulassen.**

5.2 Thematische Faktoren – regionale Rangfolgen





Maximum 240 Punkte

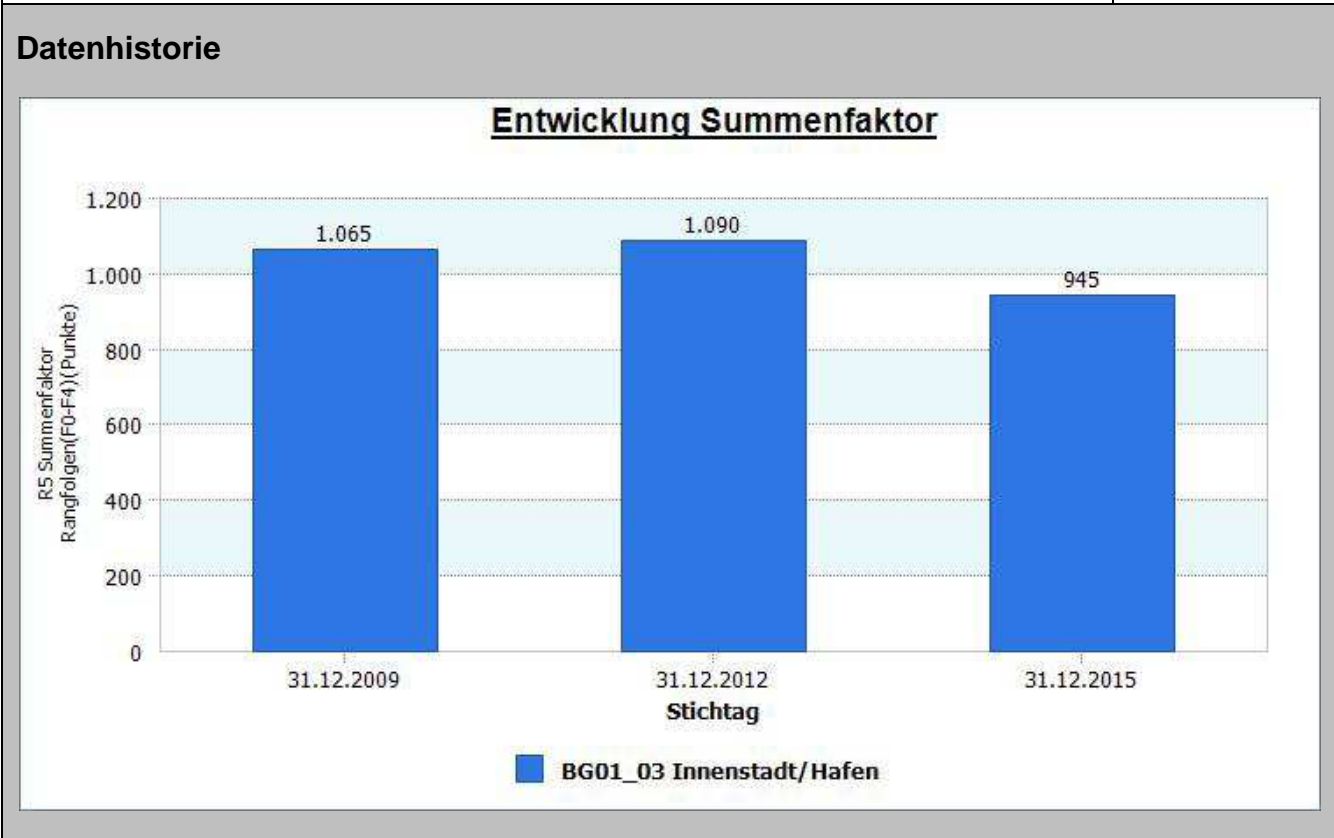
Die Höhe des Faktors spiegelt die **relative Betroffenheit** des einzelnen Bezirks **im Vergleich zu allen anderen Bezirken** wieder¹.

¹ Bezüglich weiterer Informationen zu den Faktoren wird auf die gesamtstädtischen thematischen Ausführungen verwiesen.

5.3 Thematische Faktoren – F5 - Summenfaktor Rangfolgen (F0-F4)

	<p>Die einzelnen Faktoren wurden zusammengefasst, um die relative Gesamtbetroffenheit der jeweiligen Bezirke im Vergleich miteinander darstellen zu können.</p>
---	---

<h3 style="margin: 0;">31.12.2015</h3>	<p style="margin: 0;">R5 Summenfaktor Rangfolgen (F0-F4)</p>	
<p style="margin: 0;">Innenstadt & Hafengebiet</p>	<p style="margin: 0;">945</p>	
<h3 style="margin: 0;">Maximum 1.200 Punkte</h3> <p style="margin: 0;">Die Höhe des Faktors spiegelt die relative Gesamtbetroffenheit des einzelnen Bezirks im Vergleich zu allen anderen Bezirken wieder².</p>		



² Bezüglich weiterer Informationen zu den Faktoren wird auf die gesamtstädtischen thematischen Ausführungen verwiesen.