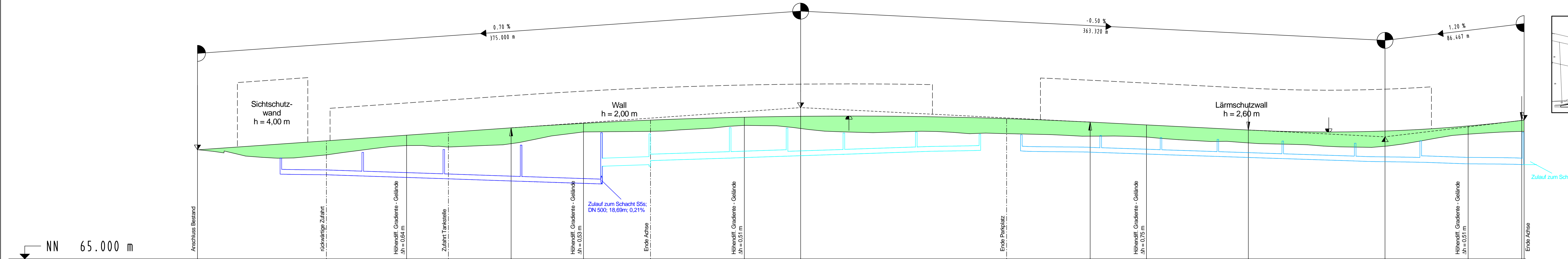


ohne Ausrundung
km = 0+000.000
h TS = 71.783 m

H = 30000.000 m
T = 180.008 m
f = 0.540 m
km = 0+375.000
h TS = 74.408 m

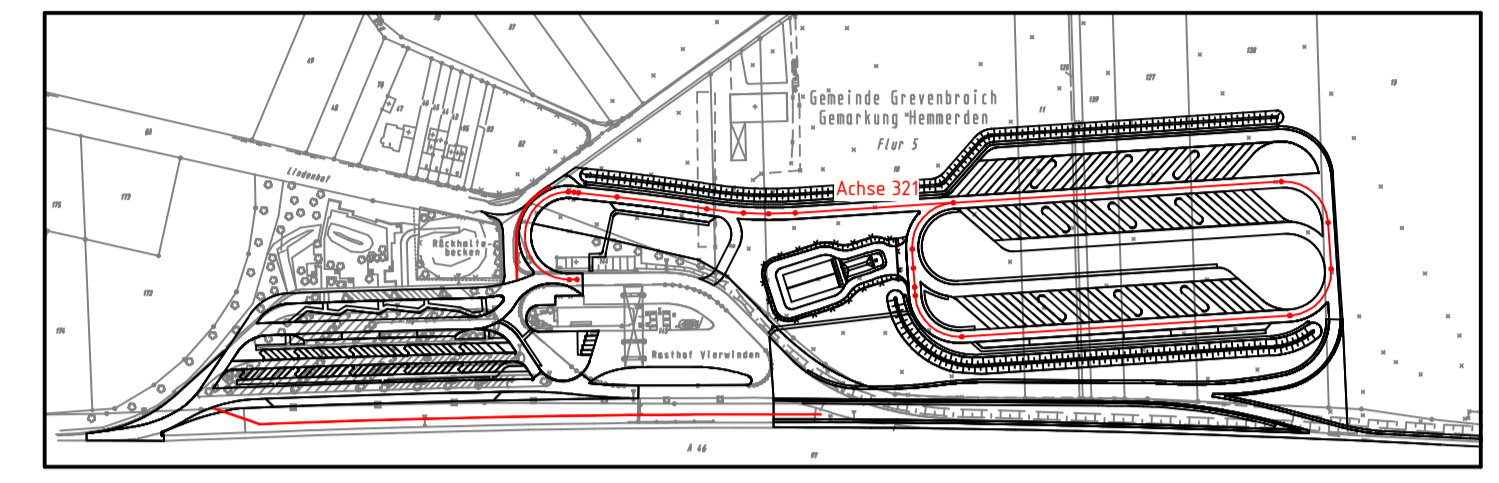
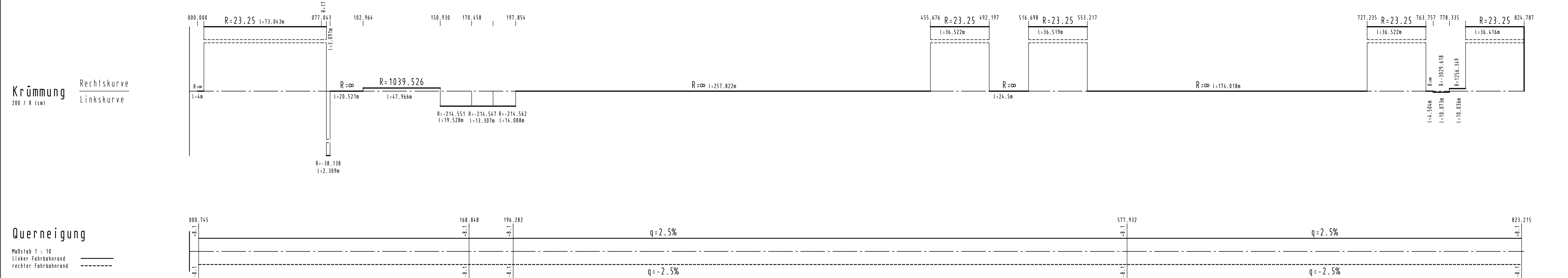
H = 10000.000 m
T = 85.000 m
f = 0.361 m
km = 0+738.320
h TS = 72.591 m

ohne Ausrundung
km = 0+824.787
h TS = 73.629 m



Höhe Gradiente L/A	Station
71.783	0+000
71.790	0+005
71.800	0+010
71.810	0+015
71.820	0+020
71.830	0+025
71.840	0+030
71.850	0+035
71.860	0+040
71.870	0+045
71.880	0+050
71.890	0+055
71.900	0+060
71.910	0+065
71.920	0+070
71.930	0+075
71.940	0+080
71.950	0+085
71.960	0+090
71.970	0+095
71.980	0+100
71.990	0+105
72.000	0+110
72.010	0+115
72.020	0+120
72.030	0+125
72.040	0+130
72.050	0+135
72.060	0+140
72.070	0+145
72.080	0+150
72.090	0+155
72.100	0+160
72.110	0+165
72.120	0+170
72.130	0+175
72.140	0+180
72.150	0+185
72.160	0+190
72.170	0+195
72.180	0+200
72.190	0+205
72.200	0+210
72.210	0+215
72.220	0+220
72.230	0+225
72.240	0+230
72.250	0+235
72.260	0+240
72.270	0+245
72.280	0+250
72.290	0+255
72.300	0+260
72.310	0+265
72.320	0+270
72.330	0+275
72.340	0+280
72.350	0+285
72.360	0+290
72.370	0+295
72.380	0+300
72.390	0+305
72.400	0+310
72.410	0+315
72.420	0+320
72.430	0+325
72.440	0+330
72.450	0+335
72.460	0+340
72.470	0+345
72.480	0+350
72.490	0+355
72.500	0+360
72.510	0+365
72.520	0+370
72.530	0+375
72.540	0+380
72.550	0+385
72.560	0+390
72.570	0+395
72.580	0+400
72.590	0+405
72.600	0+410
72.610	0+415
72.620	0+420
72.630	0+425
72.640	0+430
72.650	0+435
72.660	0+440
72.670	0+445
72.680	0+450
72.690	0+455
72.700	0+460
72.710	0+465
72.720	0+470
72.730	0+475
72.740	0+480
72.750	0+485
72.760	0+490
72.770	0+495
72.780	0+500
72.790	0+505
72.800	0+510
72.810	0+515
72.820	0+520
72.830	0+525
72.840	0+530
72.850	0+535
72.860	0+540
72.870	0+545
72.880	0+550
72.890	0+555
72.900	0+560
72.910	0+565
72.920	0+570
72.930	0+575
72.940	0+580
72.950	0+585
72.960	0+590
72.970	0+595
72.980	0+600
72.990	0+605
73.000	0+610
73.010	0+615
73.020	0+620
73.030	0+625
73.040	0+630
73.050	0+635
73.060	0+640
73.070	0+645
73.080	0+650
73.090	0+655
73.100	0+660
73.110	0+665
73.120	0+670
73.130	0+675
73.140	0+680
73.150	0+685
73.160	0+690
73.170	0+695
73.180	0+700
73.190	0+705
73.200	0+710
73.210	0+715
73.220	0+720
73.230	0+725
73.240	0+730
73.250	0+735
73.260	0+740
73.270	0+745
73.280	0+750
73.290	0+755
73.300	0+760
73.310	0+765
73.320	0+770
73.330	0+775
73.340	0+780
73.350	0+785
73.360	0+790
73.370	0+795
73.380	0+800

Station	Entwässerung	Schachtsohle
0+000		
0+050	S1 DN 300; 34,99 m; 0,33%	70,270
0+100	S2 DN 300; 50,00 m; 0,33%	70,155
0+150	S3 DN 300; 50,00 m; 0,33%	69,910
0+200	S4 DN 300; 50,00 m; 0,33%	69,825
0+250	S5 DN 500; 30,00 m; 0,33%	69,660
0+300	S11 DN 400; 50,00 m; 0,33%	71,118
0+350	S10 DN 400; 35,35 m; 0,33%	71,270
0+400	S9 DN 300; 35,35 m; 0,33%	71,190
0+450	S8 DN 300; 45,00 m; 0,33%	71,510
0+500	S7 DN 300; 27,00 m; 0,33%	71,640
0+550	S6 DN 300; 30,00 m; 0,33%	71,510
0+600	S12 DN 300; 37,50 m; 0,33%	71,710
0+650	S13 DN 300; 37,50 m; 0,33%	71,610
0+700	S14 DN 300; 35,35 m; 0,33%	71,590
0+750	S15 DN 300; 40,35 m; 0,33%	71,370
0+800	S16 DN 300; 45,00 m; 0,33%	71,330
	S17 DN 300; 25,00 m; 0,33%	71,090
	S18 DN 400; 43,54 m; 0,33%	71,010
	S11 DN 400; 43,54 m; 0,33%	70,660



Satzungsgemäß ausgelegen
in der Zeit vom _____ bis _____
in der Gemeinde _____
Zeit und Ort der Auslegung des Planes sind rechtzeitig vor Beginn der Auslegung ortsüblich bekannt gemacht worden.
Gemeinde: _____
(Dienststempel)
(Unterschrift)

Regionalniederlassung Niederrhein			Straßen.nrw Landesbetrieb Straßenbau Nordrhein-Westfalen	
Straße	von NK / Abschnitt	nach NK / Abschnitt	Stationsbereich	Projektnr.
A 46	4805070	4805012		48-3068
Nächster Ort:	Grevenbroich Hemmerden			BauNr. H 1
A 46 Erweiterung der bewirtschafteten Rastanlage "Vierwinden Nord"				
Planfeststellung ges. Bau-km: 0+000 - 0+884,502				Höhenplan - Achse 321 Maßstab: 1 : 1.000/100
Art der Änderung:				
Aufgestellt: Mönchengladbach, den 10.12.2013 Der Leiter der Regionalniederlassung Niederrhein <i>Michael Jäger</i> (Michael Jäger)				